



Saitama Municipal
Omiya International
Secondary School

さいたま市立大宮国際中等教育学校

ここで学ぶ、
世界の未来のつくり方
LEARN TO MAKE THE FUTURE OF THE WORLD



学校案内 2020

誰も見たことのない世界であな

はどのような未来をつくりますか

さいたま市立
大宮国際中等教育学校
校長 関田 晃



本校は埼玉県内初の中等教育学校として開校しました。また、国際的に評価の高い教育プログラムである国際バカロレアの導入に向けて取り組みを進めています。そして、さいたま市の教育方針である3つのG、Grit (グリット)、Growth (グロウス)、Global (グローバル)を校訓として、これまでにない様々な形で探究的な学びを深めています。

本校に入学した皆さんは、新しいタイプの学校で、新しいプログラムに基づいて、新しいスタイルの学習に取り組みながら、「真の学力」「未来の学力」を身に付けていきます。それは、自分自身がより良く生きるための学力であると同時に、より良い世界の未来を築くことに貢献できる学力です。皆さんは本校で「世界の未来のつくり方」を学ぶのです。

さあ皆さん、高校受験で途切れることのない6年間で、新しい仲間たちと一緒に高い志を抱き、それを実現するために必要な力をしっかりと身に付けていきましょう。それこそが本校の目指す「ここで学ぶ、世界の未来のつくり方」ということなのです。



さいたま市立
大宮国際中等教育学校
MYP コーディネーター
Brad Semans

At Municipal Omiya International School, the entire school community is engaged in learning through a concept-based, inquiry driven approach. Students' learning is framed by facts and skills, conceptual understandings and theories all through deep engagement in content. Knowledge is not simply an answer to a question, it leads to further inquiry based on a deepening understanding. Concept-based inquiry is a progressive cycle of learning, acting and reflecting. In short, at Omiya International Secondary School we don't just study subjects, we do subjects.

3G Project :

大宮国際中等教育学校では、様々な学びの中で課題に向き合い、失敗を恐れず立ち向かい、未知や想定外に出会っても驚かず、自ら新しい価値を創って楽しむ場面を設定しています。また、学校が社会との学びに近づけるよう、外部の人や社会と多くつながり、将来、実社会で役立つ経験を積み重ねた教育活動を展開します。

そして、それらの学びを通して Grit (や Global (世界に視野を広げる力)の3つのことができます。また、「生涯にわたって自新しい価値を生み出す力」など、国際的続ける「真の学力」を6年間の連続性の



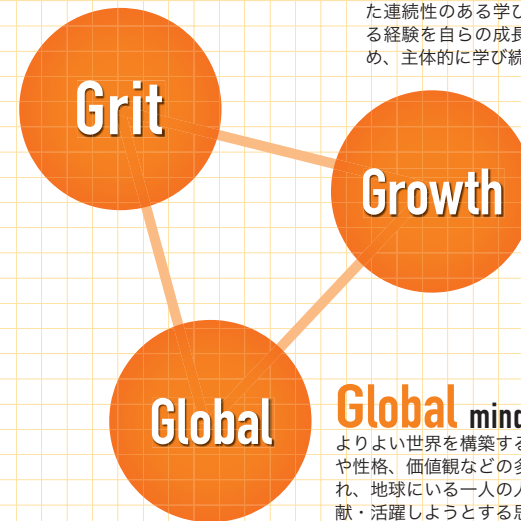
A brand new start!

Grit mindset

物事に対する情熱であり、また何かの目的を達成するために長い時間、継続的に粘り強く努力することによって、物事を最後までやり遂げる思考態度

Growth mindset

計画、探究、行動、振り返りといった連続性のある学びの中であらゆる経験を自らの成長につなげるため、主体的に学び続ける思考態度



Global

Global mindset

よりよい世界を構築するために、年齢や性格、価値観などの多様性を受け入れ、地球にいる一人の人間として、貢献・活躍しようとする思考態度

り抜く力)、Growth (成長し続ける力)、Gを6年間通してバランスよく身に付けるら学び続ける力」や「自分の頭で考え抜き、な視野に立って多様性を理解して探究し中で育んでいきます。

目指す学習者像

未来の学力が備わった人

自ら課題を設定し、解決するために、自ら計画を立てて、リサーチやディスカッションを行ったり、表現したりする力を身に付けている。

国際的な視野を持った人

世界の人たちとコミュニケーションをとることができ、地球上のいろいろな場所で活躍できるような新しい発想を身に付けている。

より良い世界を築くことに貢献する人

積極的に他者とともに学び、教え合う活動やボランティア活動を通して、他者への寛容性と協力する態度を身に付けている。

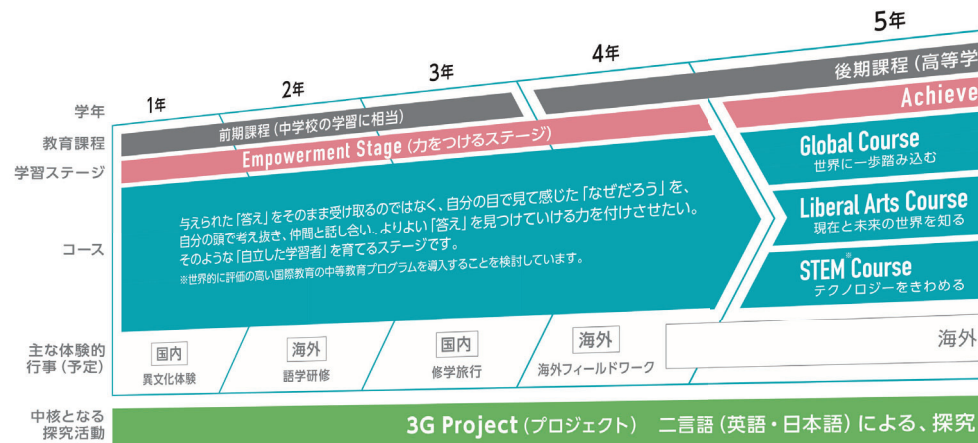
国際的に活躍するための大きな“志”

”をはぐくむ大宮国際中等の6年間

1年→4年 基礎力をじっくり育む4年間 Empowerment Stage

2020年度入学生 教育課程表(予定)

時数(単位数)	1	2	3	4	5	6	7	8	9	10	11	12	13	14	15	16	17	18	19	20	21	22	23	24	25	26	27	28	29	30	31	32	33	34			
1年	言語と文学(国語)	個人と社会(社会)	数学(数学)	科学(理科)	芸術(音楽/美術)	保健体育(保健体育)	デザイン(技術・家庭)	言語の習得(英語)	English Inquiry	道徳	3G Project	LDT	L	H	R	L	H	R	L	H	R	L	H	R	L	H	R	L	H	R	L	H	R	L	H	R	
2年	言語と文学(国語)	個人と社会(社会)	数学(数学)	科学(理科)	芸術(音楽/美術)	保健体育(保健体育)	デザイン(技術・家庭)	言語の習得(英語)	English Inquiry	道徳	3G Project	LDT	L	H	R	L	H	R	L	H	R	L	H	R	L	H	R	L	H	R	L	H	R	L	H	R	
3年	言語と文学(国語)	個人と社会(社会)	数学(数学)	科学(理科)	芸術(音楽/美術)	保健体育(保健体育)	デザイン(技術・家庭)	言語の習得(英語)	English Inquiry	道徳	3G Project	LDT	L	H	R	L	H	R	L	H	R	L	H	R	L	H	R	L	H	R	L	H	R	L	H	R	
4年	言語と文学(現代の国語)(言語文化)	個人と社会(地理総合)(歴史総合)	数学(数学I)	GLOBALコース 高度生物基礎 GLOBALコース 高度物理基礎 GLOBALコース 高度化学基礎 GLOBALコース 高度地学基礎	科学(生物基礎)	芸術(演劇/書画)	保健体育(体育)(保健)	デザイン(家庭基礎)(情報I)	言語の習得(英語C1)	English Inquiry(漢字・表現)	道徳	3G Project	LDT	L	H	R	L	H	R	L	H	R	L	H	R	L	H	R	L	H	R	L	H	R	L	H	R

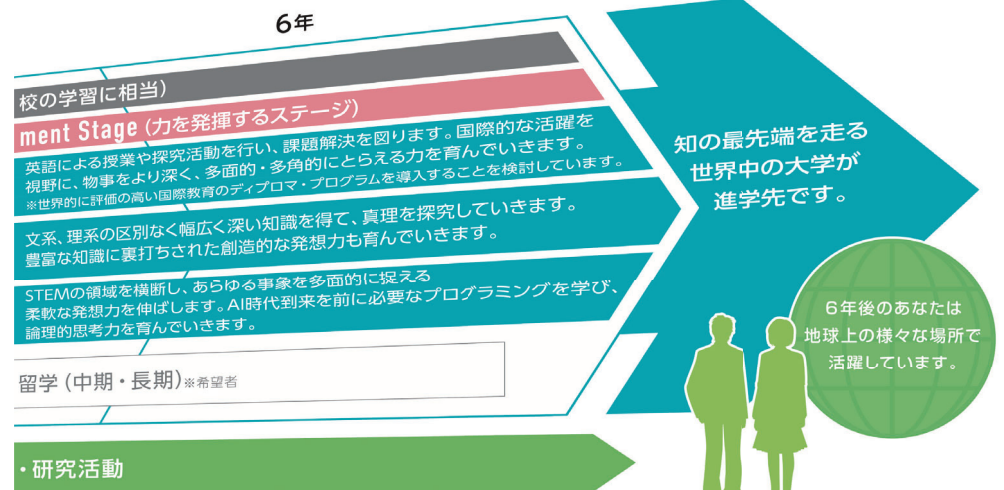


Empowerment Stage



人生で多感な中等1~4年生は、何事にも代えられないとても貴重で大切な時期です。将来、世界をつなげていき、新しい未来を創造するために、自ら学ぼうとし続ける態度、チャレンジしていく態度、多様な文化を尊重する態度などを育んでいきます。

様々な未知との出会いの中で、課題を発見し、解決するために思考を働かせ、協力的に解決しようと試み、失敗を恐れずに前向きに突き進むパワーを持ち続けます。学び続けた4年後には、高い志を持ち、自分の未来を切り拓き、使命感に満ちた国際社会でリーダーシップとなれる力を身に付けていることでしょう。



探究学習と ICT 活用

ある課題に対して、生徒は情報収集、考察、グループワーク、プレゼンテーションを主体的に行い、数多くの課題解決を図ります。

その学習を支えるのがICTです。探究学習と親和性の高いICTによって、アクティブラーニングを実践します。生徒は配付された1人1台のPCを利用して課題の提出、研究発表用の資料やポートフォリオの作成などを行い、学習スピードを速めます。また、全クラス・特別教室に設置された電子黒板機能付きプロジェクターを利用して、生徒はアイデアをすぐに共有し、議論を深めています。



5年・6年 実践してさらに応用能力を育む2年間 Achievement Stage

2020年度入学生 教育課程表(予定)

時数(単位数)	1	2	3	4	5	6	7	8	9	10	11	12	13	14	15	16	17	18	19	20	21	22	23	24	25	26	27	28	29	30	31	32	33	34				
5年	Language A HL	History HL	Science SL	Mathematics SL	Arts SL	保健体育(体育)(保健)	Language B HL	知の理論(TOK)	リベラル探究	LDT	L	H	R	L	H	R	L	H	R	L	H	R	L	H	R	L	H	R	L	H	R	L	H	R				
6年	Language A HL	History HL	Science SL	Mathematics SL	Arts SL	保健体育(体育)(保健)	Language B HL	知の理論(TOK)	リベラル探究	LDT	L	H	R	L	H	R	L	H	R	L	H	R	L	H	R	L	H	R	L	H	R	L	H	R	L	H	R	
5年	文学(国語表現)(古典探究)	公民(公共)	地理歴史(地理探究)	数学(数学I)(数学B)	科学(物理基礎)	保健体育(体育)(保健)	英語習得(英語CII)	STEM 理数探究	LDT	L	H	R	L	H	R	L	H	R	L	H	R	L	H	R	L	H	R	L	H	R	L	H	R	L	H	R		
6年	文学(論理国語)	公民/地理歴史(政治・倫理/日本史/世界史/倫理/社会科)	数学(数学II/数学C)	科学(物理/生物)	科学(化学)	保健体育(体育)	英語習得(英語CIII)(論理・表現III)	STEM 理数探究	LDT	L	H	R	L	H	R	L	H	R	L	H	R	L	H	R	L	H	R	L	H	R	L	H	R	L	H	R		
5年	文学(国語表現)	地理歴史(地理探究)	公民(公共)	数学(数学I)(数学B)	科学(物理基礎)	保健体育(体育)(保健)	英語習得(英語CII)	STEM 理数探究	LDT	L	H	R	L	H	R	L	H	R	L	H	R	L	H	R	L	H	R	L	H	R	L	H	R	L	H	R		
6年	文学(論理国語)	数学(数学I)(数学C)	科学(物理/生物)	科学(化学)	保健体育(体育)	英語習得(英語CIII)(論理・表現III)	STEM 理数探究	LDT	L	H	R	L	H	R	L	H	R	L	H	R	L	H	R	L	H	R	L	H	R	L	H	R	L	H	R	L	H	R

▼ Global Course 世界に一步踏み込む ※大宮国際中等教育学校 Global Course は、世界的に評価の高い国際教育のディプロマ・プログラムを導入することを検討しています。

▼ Liberal Arts Course 現在と未来の世界を知る

▼ STEM Course テクノロジーをきわめる

自ら問いを立てる能力を高め、課題解決を図り、国際的な感覚と視野を身に付け、本質を見極める力を磨く。

文系理系の区別なく、幅広く深い知識を得て、AIで代替できない創造的な教養を身に付け、国際的に活躍できるリーダーシップを磨く。

STEMの領域を横断させ、自分の頭の中のアイデアを形に表し、AIを使いこなすための教養を身に付け、システムの大枠を設計する力を磨く。

あなたの未来を探究する大

宮国際中等の学びのしくみ

大宮国際中等の探究学習とは？

大宮国際中等教育学校では、いろいろな学びの時間が用意されていて、自分で考えた「なぜ？」から、学びがどんどん広がり深まっていく「しかけ」をつくっています。自分で考えた課題を探究していくことで、いろいろな教科のつながりや課題の裏に隠された背景を見つけ出したり、新たなアイデアを自ら発見したりして、学びの面白さを体験することでしょう。

そこでの学びの主役は「あなた」です。

友達と一緒にグループ活動を行ったり、タブレットPCを使ったり、学校内外の先生方に教えてもらったりしながら、さらに深い学びを実現していきます。発表は日本語や英語を使って行います。そして、探究する力、協働する力、表現する力などを育み、国際的に活躍するための「真の学力」を身に付けていきます。

3G Project*

*3G: Grit・Growth・Global

身近な問題から世界的な問題を題材とした課題の解決に向かって取り組みます。日本語(英語)で考えをまとめ、互いにディスカッションし、協働で最適解を見つける力を養っていきます。そして、主体的に学び続ける姿勢やチームで課題解決に向かえる要素を育みます。

LDT*

*Learner Directed Time の頭文字

土曜日の隔週で行われる自分で自分の学習をプロデュースする時間です。大学や研究機関、医師会や経営者協会などの外部団体からテーマの方向性や専門的な内容についてのアドバイスをを受けたり、3G Projectでの内容をまとめ、他校生徒や保護者、地域の方々への発表を行ったりします。必要性に応じて自分で必要なだけの時間をかけ、自分の知識を豊かにすることができます。

All English

毎日、朝の時間帯に生徒・教職員すべての人が英語で様々な活動に取り組みます。プレゼンテーション、日記、外国人への手紙など、英語で自分を表現する力を向上させます。

English Inquiry

中等1年～4年まで週2時間、英語ネイティブ教員によるイマージョン教育を行います。各教科で学習した内容をお互いに関連付け英語で学ぶことで、深い知識を習得するだけでなく、異文化などの世界観を知ることができます。

各教科

学びは1つの洗練された問いからスタートします。そこから学びが広がり深まっていきます。物事の本質や背景に迫る学びは興味・関心を高めるだけでなく、各教科をつないだ学びへと変化していきます。



M.O.I.S Learner Profile

 Risk-Takers 挑戦	 Open-Minded 心を開く	 Thinkers 考える
 Caring 思いやり	 Knowledgeable 知識	 Reflective 振り返り
 Communicators コミュニケーション	 Principled 信念	 Inquirers 探究
		 Balanced バランス

大宮国際中等教育学校の学習者像
探究のために大切な力を育みます

大宮国際の1日

Term3までの日課

毎朝15分は
英語でスタート。



8:30
All English



8:25
登校

新しい自分を発見する
1日が始まるね。



不思議に思ったことを
とことん調べてみよう。

13:40
3G Project



あたたかい給食を
みんなで食べよう。

12:40
School Lunch



16:00
After School Activities [放課後活動]

放課後はClub Activityや
探究活動など自分の
やりたい活動ができるよ。

自分の探究活動の
テーマについて、
先生に質問できるよ。

運動系や文化系の
両方の活動を
やりたかったんだよね。

小学校から続けている
外部の活動を
続けられてよかった。

Club Activityは
シーズン制でいろいろな
活動ができるよ。

いろいろな種類の
ワークショップに
参加できるよ。



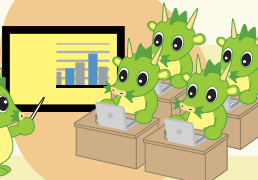
8:50
English Inquiry

色々な教科を
英語で学んでいこう。



タブレットPCで
友達と協力して
学んでいこう。

10:50
**ICTを活用した
社会科の授業**



月曜日～金曜日

月・水曜日 日課		火・木・金曜日 日課	
Opening Inquiry ALL ENGLISH	8:30 ~ 8:45	Opening Inquiry ALL ENGLISH	8:30 ~ 8:45
Term 1 (1 - 2103)	8:50 ~ 9:40	Term 1 (1 - 2103)	8:50 ~ 9:40
Term 2 (3 - 4103)	9:50 ~ 10:40	Term 2 (3 - 4103)	9:50 ~ 10:40
School lunch	11:50 ~ 12:40	School lunch	11:50 ~ 12:40
Term 3 (5 - 6103)	12:40 ~ 13:40	Term 3 (5 - 6103)	12:40 ~ 13:40
Term 4	13:40 ~ 14:30	Term 4	13:40 ~ 14:30
After School	14:40 ~ 15:30	After School	14:40 ~ 15:30
完全下校	15:40 ~ 16:30	完全下校	15:40 ~ 16:30
	17:30		17:30

土曜日 日課

Opening Inquiry	8:30 ~ 8:35
Term 1 (1 - 2103)	8:40 ~ 10:10
Term 2 (3 - 4103)	10:20 ~ 11:50
daily reflection	11:50 ~ 12:00
After School	17:00

土曜日

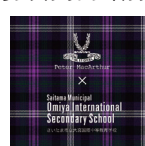
土曜日の隔週で行われるLDTは、
学習したいことを自分でプロデュ
ースして、より専門的に学んでい
ける日だよ。



制服

世界にひとつしかない
シンボルチェックの制服

大宮国際中等教育学校のために作ら
れたオリジナルのシンボルチェック。



冬服

冬服は世界を魅了する
オリジナルレザースタイル。
女子はストラックスも選べるよ。

夏服

夏服はオシャレで
快適なボロシャツと
さわやかなジャズスタイル(男子)、
可愛いセーラースタイル(女子)
から選ぶことができるよ!

学びの質をより豊かにする校内外

のつながりを生かした教育活動

グローバルな視点を育む校外行事 ～連続した体験活動の学び～

大宮国際中等教育学校は校外学習も「Global」です。外国での体験活動では、異文化・同年代の人たちとコミュニケーションを図り、協力して課題解決に取り組みます。普段から英語で深く考える学びを積み重ねますので、もしかしたら、皆さんが外国の人々に課題解決の方法を提案しているかもしれません。

また、自分の気持ちをどのように開くか、相手のありのままを受け入れるかに悩むかもしれません。しかし、協力して取り組んだ結果、日本では決して得られない達成感、充実感を実際に体感できるでしょう。



国内異文化体験 1年次 (British Hills)

国内にいるのにまるでイギリスに留学をしているかのような体験ができます。この行事で訪れる British Hills では、専用のパスポートを使い、入国した時点からすべて英語で生活します。ハリポッターのような世界に触れ、異文化を感じることができます。2泊3日/6万円程度

外国語学研修 2年次 (ニュージーランド)

人生で最も多感な時期に、実際に外国を歩いて、見て、人と話して、聞いてみましょう。世界には多様性があふれていることを肌で感じることができます。また、コミュニケーションで大切なのは英語力だけではありません。自分が世界で何か語るために身近なことを知りたいと思うことも大切だと感じます。それは、自ずと深い学びにつながります。10日間程度/30万円程度



国内修学旅行 3年次 (東北方面)

プロジェクトベース型学習を行います。例えば、未曾有の災害となった東日本大震災をテーマとして、事前に現地の方にリサーチし、自分たちができることは何かを考えます。そして、自分たちで作上げたプログラムを実行します。自国の現状・課題を見つめ、貢献できることは何かを問う活動に取り組みます。2泊3日/5万円程度



海外フィールドワーク 4年次 (アメリカ)

さいたま市と姉妹都市にあるピッツバーグの大学を中心として様々な大学でサマープログラムなどを行い、現地の大学生・高校生と活動します。また、フィールドワークでは、自らの仮説を現地で多面的・多角的な方面から調べ、確かめます。これらの体験は、世界平和に貢献しようとする態度を養います。10日間程度/35万円程度



ピッツバーグ市代表 Charles Stout 氏 入学式・開校式でのあいさつ

希望者は中期・長期海外留学を行うこともできます。大学に進学するための深い学びを得たい人や、将来海外で活躍したい人にとっては、最適な環境となります。

授業外での様々な活動



A世代に必要なプログラミングを学びます



気軽に日本語の会話を高めます

校内での
様々な取組



語学力を鍛え、楽しく会話をします



校内企業をたちあげます

社会との
つながり



大学生とさいたま市について英語でディスカッションします



地域のため、世界のために何ができるかを探究し、行動します

【NPOフェア (6月実施)】
外部から20前後の団体がブースを設け、生徒はブースを回り各団体から話を伺って、今年度の自分の奉仕活動を決定します。

授業外での興味深いワークショップが盛りだくさんです。社会とのつながりを知り、体験することで、学びの質がより豊かになることでしょう。

入学者選抜(予定) 詳しくは後日配布される「生徒募集要項」をご覧ください。

募集人員

160名(男女各80名程度)

通学区域

さいたま市内全域

日 程

出願期間……令和元年12月25日(水) AM男子・PM女子

令和元年12月26日(木) AM男子・女子

第1次選抜……令和2年 1月12日(日) 適性検査A、B

第1次選抜発表……令和2年 1月16日(木)

第2次選抜……令和2年 1月18日(土) 適性検査C、集団活動

第2次選抜発表……令和2年 1月23日(木)

出願資格

●一般選抜 次の2つを満たしていることを原則とする。

①令和2年に学校教育法で規定する小学校またはこれに準ずる学校若しくは特別支援学校の小学部を卒業する見込みの者

②出願時に保護者と同居している者で、さいたま市内に住所を有し、引き続きさいたま市に居住し、かつ通学することができる者

※上記2つに該当しない場合、志願資格審査を受け、承認されると出願することができます。

例)さいたま市外に居住しているが、保護者とともに令和2年4月1日までにさいたま市内に転居する場合など

●特別選抜

帰国生特別選抜と外国人特別選抜に該当するかどうかについて、詳しくは「生徒募集要項」もしくは本校ホームページでご確認ください。または、本校に直接お問い合わせください。

選抜内容

●一般選抜

・第1次選抜

適性検査A…小学校で身に付けた様々な分野の基礎的・基本的な知識を活用する力をみます。グローバル・スタディの授業で身に付けた知識を活用し、適切に判断する力をみます。

適性検査B…発展的な課題に取り組み、自分の知識を活用して考え、課題を解決する力をみます。文章や資料などを読み取り、適切に判断・表現する力や、自然現象・数理事象などについて科学的に理解し、分析したり合理的に説明したりする力をみます。

・第2次選抜

適性検査C…文章や資料から課題の意図を読み取り、自分の考えをある程度まとまった文章で表現する力をみます。

集団活動…小学校のグローバル・スタディで身に付けたコミュニケーションをするために必要な力をみます。

●特別選抜

一般選抜と異なる選抜内容で行います。

令和元年10月26日(土)に、さいたま市立大宮国際中等教育学校にて説明会を行います。その際に配布します「生徒募集要項」にて、入学者選抜の詳細をご確認ください。
また、10月28日(月)～12月10日(火)に大宮国際中等教育学校で「生徒募集要項」を配布します。

Q & A

Q 浦和中学校も受検することができますか。

A 第1次選抜については、受検日が違うため、両校を受検することができます。しかし、第2次選抜は浦和中学校と同じ日に実施するため、両校を受検することができません。第1次選抜で両校を受検する際は、両校の第1次選抜に合格した場合、どちらの学校の第2次選抜を受検するかを、事前に決めておいてください。

Q 後期課程からの募集は行いますか。

A 中等教育学校の教育活動は、6年間継続した教育課程で実施しますので、後期課程からの募集は行いません。

Q 授業料はどのくらいかかりますか。

A 1～3年生の授業料は、義務教育のためかかりません。4～6年生の授業料は市立高校と同程度の授業料がかかります。

Q 授業料以外に、どのような費用がかかりますか。

A 市立学校と同じように、教材費や制服購入費、給食費(前期課程のみ)、その他諸経費などの費用がかかります。旅行積立費については、語学研修やフィールドワークを考えているため、他の市立学校より多く集める予定です。また、Global Course選択者は特別学習費が別途必要となります。

Q 自転車通学は可能ですか。

A 原則は徒歩または公共交通機関を使って登校します。ただし、公共交通機関での登校に不便がある場合、保護者からの申請のもと、校長の承認をもって許可します。



学校説明会の日程や申込については、学校ホームページに掲載していますので、左QRコードを読み取ってご覧ください。



さいたま市立 大宮国際中等教育学校

Saitama Municipal
Omiya International Secondary School



〒330-0856 埼玉県さいたま市大宮区三橋 4-96

Tel : 048-622-8200 Fax : 048-622-6700

Mail : info-27@hs.city-saitama.ed.jp